

PEEZY



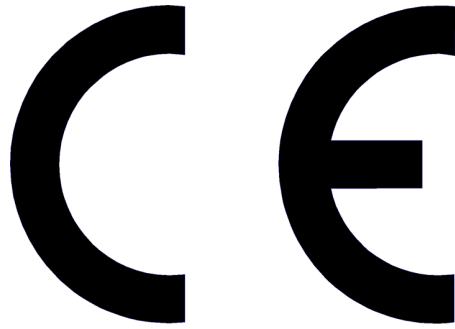
PEEZY LIGHT

Bedienungsanleitung

2018-04
0.3



KONFORMITÄTSERKLÄRUNG



Der Hersteller

Neatech.it

Via A. de Curtis 4/A, 80040, Cercola (NA), Italy

erklärt, dass

**die modularen Sitzkissen Peezy und Peezy light
(Artikelnummer S211-)**

**die Anforderungen der Europäischen Richtlinie 93/42 erfüllen und nach den
Kriterien für die Einstufung gemäß Anhang IX dieser Richtlinie klassifiziert sind als**

Medizinprodukt der Klasse I

Inhalt

1	PRODUKTINFORMATION	1
2	VOR DER ERSTEN BENUTZUNG	3
2.1	Kontrollen bei der Auslieferung.....	3
2.2	Auspacken.....	3
3	ANPASSUNGEN	6
3.1	Liste der Anpassungen	6
4	VERWENDUNGSHINWEISE	7
4.1	Einsatz in einem Kraftfahrzeug.....	9
4.2	Montage am Rollstuhl.....	11
4.3	Transport und Lagerung	12
5	INSTANDHALTUNG	13
5.1	Reinigung	14
5.1.1	Reinigung der Bezüge.....	14
5.1.2	Reinigung der Weichschaumpolster.....	14
5.1.3	Reinigung anderer Bestandteile	14
5.2	Wiedereinsatz.....	15
5.3	Ersatzteile	15
5.3.1	Bezug ersetzen Peezy	16
5.3.2	Weichschaumpolster ersetzen Peezy.....	18
5.3.3	Bezug ersetzen Peezy light.....	20
5.3.4	Weichschaumpolster ersetzen Peezy light.....	22
6	SPEZIFIKATIONEN.....	24
6.1	Maximales Benutzergewicht	25
6.2	Abmessungen und Gewicht.....	26
7	GARANTIE.....	29
7.1	Etiketten.....	29
	Notizen.....	30

Symbole in diesem Handbuch



WARNUNG

Dieses Symbol bedeutet das Vorhandensein von Gefahren für den Benutzer oder Schäden für das Sitzkissen. Befolgen Sie immer die Anweisungen, wenn dieses Symbol vorhanden ist.



INFORMATION

Dieses Symbol bezeichnet allgemeine Informationen, die die Verwendung des Sitzkissens vereinfachen oder erklären sollen.



KONTAKTINFORMATION

Dieses Symbol bedeutet, dass ein autorisierter Fachhändler oder der Hersteller kontaktiert werden sollen.



TEMPERATUR

Die Temperatur einiger Oberflächen kann zunehmen, wenn das Sitzkissen externen Wärmequellen wie z.B. direktem Sonnenlicht ausgesetzt ist.

Das Service-Handbuch richtet sich an qualifizierte Rehaservicetechniker.

Es ist sehr wichtig, den Hinweisen in diesem Handbuch zu folgen, um das Sitzkissen professionell und angemessen einzusetzen.

Qualifizierte Techniker müssen alle Sicherheitsstandards beachten, um ihre eigene Sicherheit beim Umgang mit dem Sitzkissen zu schützen.

Der Hersteller lehnt die Verantwortlichkeit für Vorfälle ab, die während der Arbeiten mit dem Sitzkissen auftreten.

WARNUNG

Es ist verboten, das Sitzkissen oder seine Teile für andere als die angegebenen Zwecke zu verwenden. Für eine korrekte Anwendung befolgen Sie bitte die Anweisungen in diesem Handbuch. Der Hersteller lehnt jegliche Haftung für Schäden ab, die durch unsachgemäße Verwendung des Kissens verursacht werden.

Der Hersteller lehnt jegliche Verantwortung für eine nicht paßgerechte Auswahl des Sitzkissens und der gewählten bzw. vorgenommenen Konfiguration ab.

Die Informationen in diesem Handbuch können ohne vorherige Ankündigung geändert werden. Alle Informationen, Bilder und Spezifikationen basieren auf den Produktdetails, die zum Zeitpunkt der Vorbereitung dieses Dokuments verfügbar waren. Es sind repräsentative Beispiele und sollen nicht exakt wie das eigentliche Sitzkissen sein.

ÄNDERUNGEN

Jede nicht autorisierte Änderung des Sitzkissens kann das Risiko von Personenschäden und Schäden am Sitzkissen selbst erhöhen. Alle Änderungen sollten von einem autorisierten Fachhandel durchgeführt werden. Verwenden Sie kein unautorisiertes Zubehör oder Ersatzteile am Sitzkissen. Verwenden Sie das Sitzkissen nicht ohne vorherige Risikoabschätzung in Kombination mit anderen Medizinprodukten.

HERSTELLER

Für alle Sachverhalte, die nicht ausdrücklich in diesem Handbuch erklärt werden, wenden Sie sich bitte an den Hersteller.

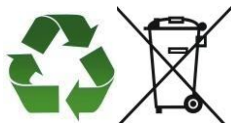
Neatech.it SRL

via A. de Curtis 4/A, 80040, Cercola (NA), Italy
www.neatech.it – info@neatech.it - +39 081 555 1946

SCHADENSMELDUNG

Wenn ein Schaden auftritt, wenden Sie sich bitte an den autorisierten Fachhandel. Für eine Liste der autorisierten Fachhändler kontaktieren Sie bitte den Hersteller.

ENTSORGUNG



Dieses Sitzkissen und alle seine Komponenten können nicht im Hausmüll entsorgt werden. Für detailliertere Informationen zum Recycling und zur Entsorgung des Sitzkissen wenden Sie sich bitte an Ihren lokalen Abfallentsorgungsservice.

1 PRODUKTINFORMATION

Peezy ist ein komplett aus hochwertigem PU-Material modular aufgebautes Sitzkissen mit einer flachen Basis, welches individuell auf jeden Benutzer angepasst werden kann.

Es ist besonders geeignet für Patienten, die eine seitliche und rückseitige Unterstützung im Sitzbereich benötigen.

Das Sitzkissen kann auf einer Sitzbespannung oder einer festen Basis unter Berücksichtigung eines Anti-Rutsch-Systems genutzt werden. Es besitzt eine atmungsaktive dehnbare Textilabdeckung, einen komfortablen Memoryschaumstoff und atmungsaktive PU-Polsterung, um mehr Komfort für den Benutzer zu gewährleisten.

Vor allem die nahtlose Textilabdeckung, die in jedem Positionierungssystem der Buddy Brace Produkte vorhanden ist, verhindert Hautreizungen bzw. -schädigungen.

Peezy wurde als ein Set von einfachen und verstellbaren Hartschaumeinsätzen konzipiert und in Blöcken entsprechend den spezifischen Benutzerbedürfnissen zusammengesetzt.

- Nahtlose atmungsaktive Polsterung
- Maximales Benutzergewicht 150 kg
- Sitzbreite von 26 cm bis 48 cm
- Sitztiefe von 30 cm bis 52 cm
- 2 Jahre Garantie

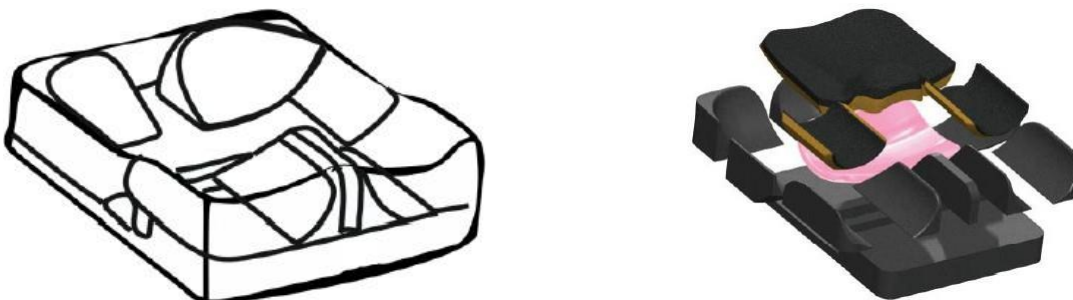


Bild 1

Die Version Peezy Light ist eine einfachere Version mit einer kleineren Anzahl von Einsätzen, die besonders für Anwender mit weniger schweren Handlungsdefiziten geeignet ist.

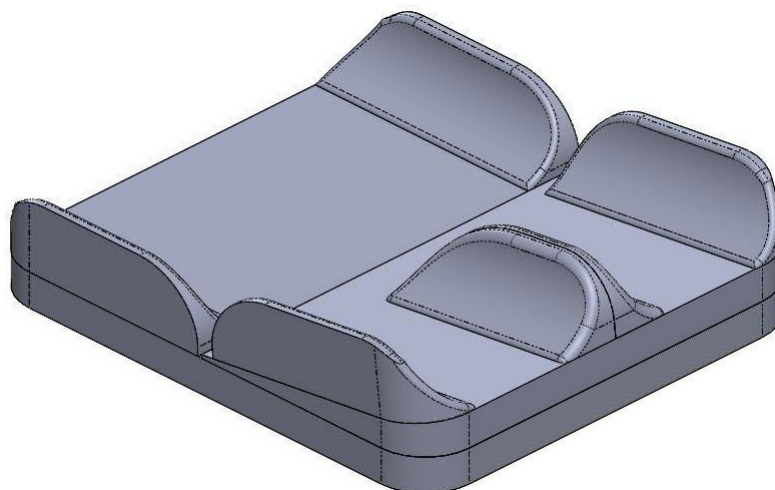


Bild 2

2 VOR DER ERSTEN BENUTZUNG

2.1 Kontrollen bei der Auslieferung

- Überprüfen Sie die Originalverpackung auf Beschädigungen.
- Vergleichen Sie die Übereinstimmung auf den Versanddokumenten.
- Stellen Sie sicher, daß keine Beschädigung am Sitzkissen vorhanden sind
- Festgestellte Mängel oder Schäden sind unverzüglich auf den Versandpapieren zu dokumentieren und an den Versender zu melden.

2.2 Auspacken

In der Verpackung befinden sich:

- Sitzkissen
- Klettklebebänder
- Dokumente und Bedienungsanleitung



INFORMATION

Einige der beschriebenen Teile sind möglicherweise nicht vorhanden, da sie als Zubehör erhältlich und nicht gekauft wurden. Für weitere Informationen wenden Sie sich bitte an den Hersteller.

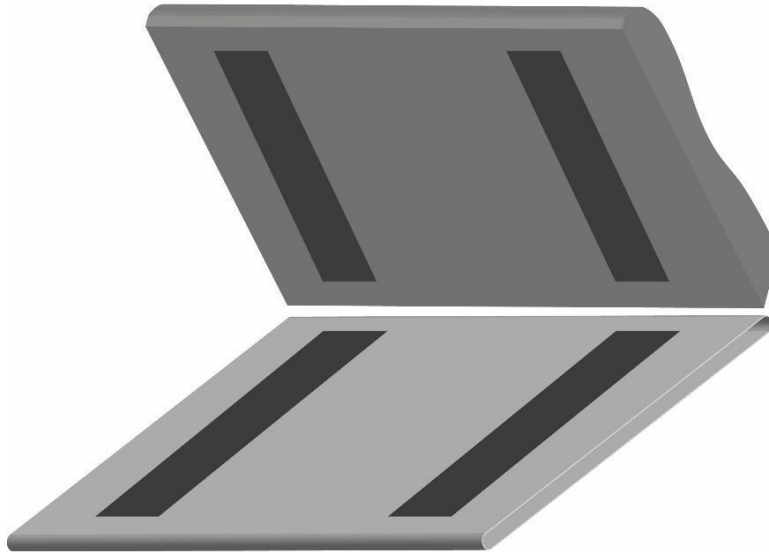
Bevor Sie mit der Montage bzw. dem Einsatz des Sitzkissens beginnen, überprüfen Sie bitte, ob alle beschriebenen Komponenten vorhanden sind.

Wenn nicht, kontaktieren Sie bitte so schnell wie möglich den Verkäufer.

Für die Montage des Sitzkissens ist kein Werkzeug erforderlich.

Das Sitzkissen ist montiert geliefert und einsatzbereit. Für den Einsatz ist ein Rollstuhl als Basis mit einer Sitzbespannung oder fester Platte erforderlich, auf der das Sitzkissen positioniert wird. Die Basis ist bereits mit einigen Klettkelebbänder zur Fixierung ausgestattet. Die mitgelieferten Gegenstände sollten auf dem Rollstuhl befestigt werden.

Bild 3



INFORMATION

Weitere Informationen finden Sie im Rollstuhlhandbuch.



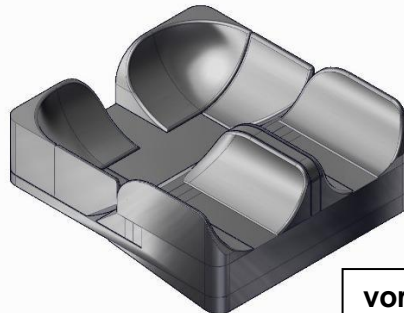
WARNUNG

Befolgen Sie immer die Anweisungen des Rollstuhlherstellers.:

- Bedienen Sie die Bremsen des Rollstuhles und stellen Sie sicher, dass er blockiert ist.
- Wenn der Rollstuhl faltbar ist, öffnen Sie ihn immer zuerst.

WARNUNG

Achten Sie darauf, das Sitzkissen auf dem Rollstuhl in der richtigen Richtung zu platzieren.



vorn

ERSTE ANPASSUNG

Es ist sehr wichtig, die erste Anpassung des Sitzkissens unter der Aufsicht eines Reha-Technikers durchzuführen, um Probleme oder Bedürfnisse bei der Positionierung und im Zusammenhang mit der Verwendung des Sitzkissens zu lösen bzw. zu berücksichtigen.



WARNUNG

Wenn Hautrötungen oder Verletzungen auftreten, die möglicherweise mit der Verwendung des Sitzkissens zusammenhängen, beenden Sie die Verwendung so schnell wie möglich und wenden Sie sich an ihren Fachhändler.



VERPACKUNGS-ENTSORGUNG

Um die Verpackungsmaterialien ordnungsgemäß zu recyceln, befolgen Sie die Anweisungen Ihres lokalen Entsorgungsdienstes.



3 ANPASSUNGEN

3.1 Liste der Anpassungen

Das Sitzkissen ist für verschiedene Benutzer geeignet. Es ist möglich, die Position der Einsätze so einzustellen, um dem Benutzer maximalen Komfort zu geben. Anpassungen müssen vom Fachhandel vorgenommen werden. Im Folgenden gibt es einige empfohlene Anpassungen.



Bild 4

Art des Vorgangs	
A	Vorgang, der vom Benutzer ausgeführt werden soll.
B	Vorgang, der von einem Assistenten durchgeführt werden soll.
C	Vorgang, der von einem autorisierten Fachhändler ausgeführt werden soll.

Tabelle 1

Einstellung	Art des Vorgangs
Beinflächenbreite	C–autorisierte Fachhandel
Beckenflächentiefe* *nur für Peezy Version. Es ist nicht möglich, diese Einstellung bei einem Peezy light Sitzkissen durchzuführen	C–autorisierte Fachhandel
Beckenflächenbreite	C–autorisierte Fachhandel
Abduktion und Adduktion	C–autorisierte Fachhandel
Sitzwinkel *nur für Peezy Version. Es ist nicht möglich, diese Einstellung bei einem Peezy light Sitzkissen durchzuführen	C–autorisierte Fachhandel

Tabelle 2

4 VERWENDUNGSHINWEISE



MAXIMALES BENUTZERGEWICHT

Verwenden Sie das Sitzkissen nicht, wenn Ihr Gewicht das angegebene Maximalgewicht übersteigt.



WARNUNG

Stellen Sie sich nicht auf das Sitzkissen. Setzen Sie sich vorsichtig um, der Transferabstand sollte so weit wie möglich verringert werden.

Lassen Sie Kinder den Rollstuhl nicht ohne Aufsicht benutzen. Befördern Sie keine Menschen unabhängig vom Alter auf dem Sitzkissen.

Das Sitzkissen ist nicht für das Transportieren von Lasten geeignet.



INFORMATION

Das Sitzkissen muß nicht zerlegt werden, es besteht auch keine Notwendigkeit, Teile während der Nutzung zu verändern.



INFORMATION

Versorgen oder Benutzen Sie das Sitzkissen erst, nachdem Sie alle Hinweise in diesem Handbuch gelesen haben. Bewahren Sie diese Bedienungsanleitung immer in Verbindung mit dem Sitzkissen auf.



WARNUNG

Wenn Hautrötungen oder Verletzungen auftreten, die möglicherweise mit der Verwendung des Sitzkissens zusammenhängen, beenden Sie die Verwendung so schnell wie möglich und wenden Sie sich an ihren Fachhändler.



MÖGLICHE NEGATIVE AUSWIRKUNGEN

Überprüfen Sie öfters die Haut des Benutzers in der Nähe von Kontaktzonen mit dem Sitzkissen, um so schnell wie möglich die Bildung von Druckstellen zu entdecken. In diesem Fall stoppen Sie so schnell wie möglich die Verwendung des Sitzkissens und kontaktieren Sie Ihren Fachhändler.

4.1 Einsatz in einem Kraftfahrzeug

Das Sitzkissen ist gemäß ISO Norm 16840-4:2008 für den Einsatz in einem Kraftfahrzeug geeignet, wenn es mit einem geeigneten Rollstuhl als Basis verwendet wird.

Für Montage, Verwendung, Wartung und sämtliche Nutzungsbedingungen bei der Verwendung des Sitzkissens siehe Anleitung des Rollstuhls, welcher als Basis verwendet wird.

Es wird empfohlen, sowohl einen Beckengurt- als auch einen Schultergurt zu verwenden.



WARNUNG

Das Sitzkissen kann in einem Kraftfahrzeug nur mit einem ISO 7176-19-konformen Rollstuhl genutzt werden, der als Basis verwendet wird.



WARNUNG

Das Sitzkissen kann nur vorwärts gerichtet in einem Kraftfahrzeug genutzt werden.



WARNUNG

Wenn der Rollstuhl mit einem Therapietisch ausgestattet ist, sollte dieser entfernt und separat transportiert werden.



WARNUNG

Befolgen Sie immer die Anweisungen in dieser Anleitung und die Anweisungen in der Anleitung des Rollstuhls.



WARNUNG

Sowohl Becken- als auch Schultergurte sollten konform zur ISO 10542-1 so verwendet werden, dass eine effektive Begurtung und ein optimaler Schutz vor einem Fahrzeugaufprall gewährleistet sind.

Schultergurte sollten gemäß Herstelleranleitung angelegt werden.



WARNUNG

Sie sollten das Sitzkissen nicht bei einem Körpergewicht unter 22 kg in einem Kraftfahrzeug verwenden.

4.2 Montage am Rollstuhl

Das Sitzkissen muss auf einem Rollstuhl mit ausreichender Basis montiert werden.

Die Basis muss eine Sitzbespannung oder eine feste Ebene sein.

Die Breite der Basis muss gleich oder größer sein als die Breite des zu montierenden Sitzkissens.

Die Tiefe der Basis muss gleich oder größer sein als die Tiefe des zu montierenden Sitzkissens.



WARNUNG

Befolgen Sie immer die Anweisungen des Rollstuhlherstellers, in jedem Fall:

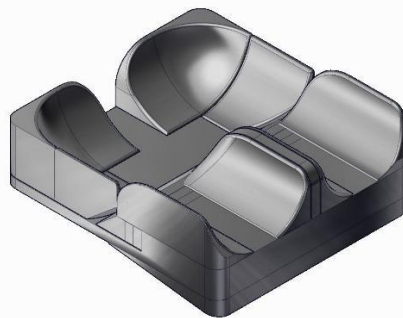
Bedienen Sie die Bremsen des Rollstuhls und stellen Sie sicher, dass er blockiert ist.

Wenn der Rollstuhl faltbar ist, falten Sie ihn auseinander.



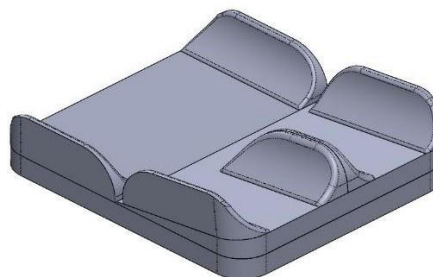
WARNUNG

Achten Sie darauf, das Sitzkissen auf dem Rollstuhl in die richtige Richtung zu setzen. (vorderer Teil ist in der Abbildung auf der rechten Seite)



vorn

PEEZY VERSION



vorn

PEEZY LIGHT

4.3 Transport und Lagerung

Wenn das Sitzkissen über einen längeren Zeitraum nicht verwendet wird, halten Sie es sicher in einem sauberen Bereich ohne Hitze und Feuchtigkeit.

Wenn das Sitzkissen transportiert werden muß, folgen Sie bitte diesen Anweisungen.

- Das Sitzkissen kann auch ohne Verpackung im Stauraum eines Fahrzeuges transportiert werden.
- Zum Schutz sollte es in einem geeigneten Paket verschickt werden.
Ein universelles Paket wird nicht angeboten, der Benutzer kann sich selbst ein Paket zum Verschicken besorgen.

Das verwendete Paket muss:

- wasser- und staubresistent sein
- ausreichend stabil sein, um das Sitzkissen vor Beschädigung zu schützen

5 INSTANDHALTUNG

Bitte beachten Sie, dass das Sitzkissen ausschließlich dazu bestimmt ist, dem Anwender eine korrekte Sitzposition in Kombination mit einem Rollstuhl als Basis zu ermöglichen. Eine regelmäßige Wartung hilft, die Funktionalität und Sicherheit des Sitzkissens aufrecht zu halten. Unzureichende oder mangelnde Pflege und Wartung können zu einer Einschränkung der Herstellergarantie führen.

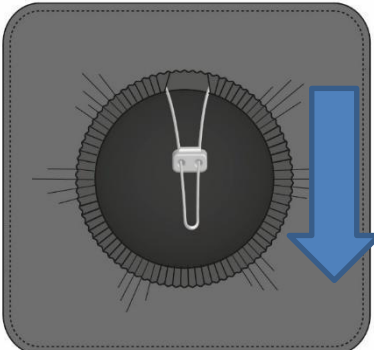
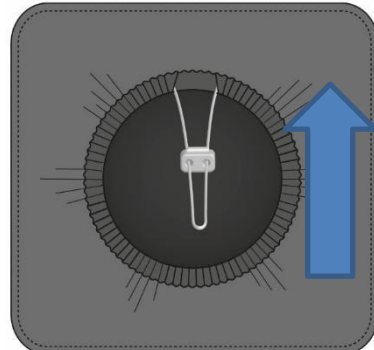
Im Folgenden werden einige Vorsichtsmaßnahmen beschrieben, um das Sitzkissen sicher und dauerhaft benutzen zu können:





- **Vermeiden Sie einen längeren und intensiveren Kontakt mit Wasser.**
- **Vermeiden Sie, dass das Sitzkissen länger direkter Sonneneinstrahlung ausgesetzt ist.**

5.1 Reinigung

Um das Sitzkissen zu reinigen, verwenden Sie keine Hochdruck-Wassersprühgeräte, keine Fleckenentferner, Lösungsmittel, Säuren usw.



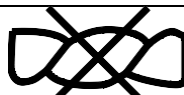

5.1.1 Reinigung des Bezugs

Bezug entfernen	Bezug aufziehen
	
<p>Um den Bezug zu entfernen, ziehen Sie das Blockiersystem in Pfeilrichtung vom Bezug weg, bis keine Spannung mehr im Gummizug vorhanden ist.</p>	<p>Um den Bezug aufzuziehen, ziehen Sie das Blockiersystem in Pfeilrichtung zum Bezug hin, bis der Gummizug wieder maximal gespannt ist.</p>

 <p>Waschmaschine bis 60° geeignet</p>	 <p>nicht trocknergeeignet</p>	 <p>nicht wringen</p>	 <p>nicht bleichen</p>
---	---	---	---

5.1.2 Reinigung der Weichschaumpolster

Es ist möglich, die Weichschaumpolster zu entfernen und separat zu waschen.

 <p>Waschmaschine bis 30° geeignet</p>	 <p>nicht trocknergeeignet</p>	 <p>nicht wringen</p>	 <p>nicht bleichen</p>
---	---	---	---

5.1.3 Reinigung anderer Bestandteile

Es ist möglich, andere Teile des Sitzkissens einfach mit kaltem Wasser (max. 30°) zu reinigen. Bei Bedarf ist es möglich, auch ein mit einem neutralen Reinigungsmittel befeuchtetes Tuch zu verwenden.

5.2 Wiedereinsatz

Das Sitzkissen ist für den Wiedereinsatz geeignet. Vor der Wiederverwendung muss es gereinigt und kontrolliert werden. Die Bedienungsanleitung muss zusammen mit dem Sitzkissen weitergegeben werden.

5.3 Ersatzteile

Art des Ersatzteils	
A	Ersatzteil, das durch einen Assistenten ersetzt werden kann.
B	Ersatzteil, das durch einen autorisierten Fachhändler ersetzt werden muß.

Art.-Nr.	Beschreibung	Art des Ersatzteils	Notizen
R211-001	Bezug Peezy	A	
R211-002	Weichschaumpolster Peezy	A	
R211-003	Bezug Peezy light	A	
R211-004	Weichschaumpolster Peezy light	A	





WARNUNG

Die Verwendung von Ersatzteilen oder Zubehör, welche nicht vom Hersteller zugelassen sind, können die Wirkung beeinträchtigen.



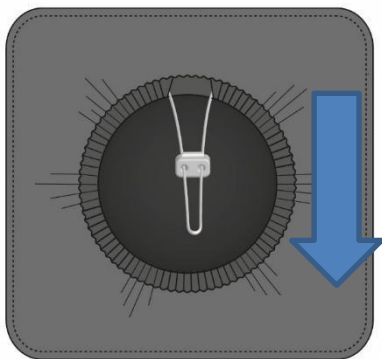
Für alle anderen Teile, die nicht in diesem Handbuch beschrieben sind, wenden Sie sich bitte an den Hersteller.

5.3.1 Bezug ersetzen Peezy

	<p><u>Durchschnittlich benötigte Zeit:</u> <5 min</p>
	<p><u>Schwierigkeitsgrad:</u> leicht</p>

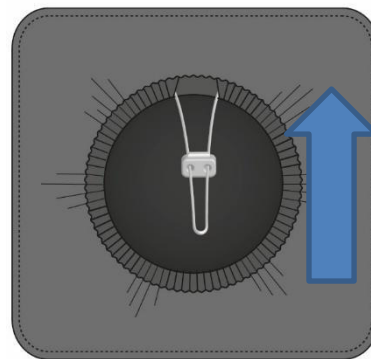
Bezug entfernen.
Bezug wieder aufziehen.

Bezug entfernen



Um den Bezug zu entfernen, ziehen Sie das Blockiersystem in Pfeilrichtung vom Bezug weg, bis keine Spannung mehr im Gummizug vorhanden ist.



Bezug aufziehen



Um den Bezug aufzuziehen, ziehen Sie das Blockiersystem in Pfeilrichtung zum Bezug hin, bis der Gummizug wieder maximal gespannt ist.

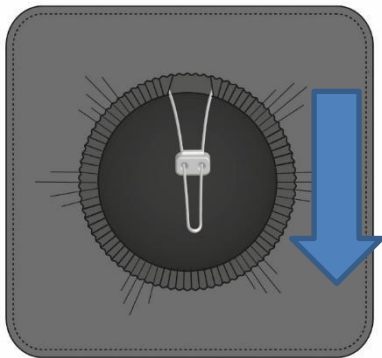
Art.-Nr.	Beschreibung	Notizen
R211-001A	Bezug P1 Peezy	
R211-001B	Bezug P2 Peezy	
R211-001C	Bezug P3 Peezy	
R211-001D	Bezug P4 Peezy	
R211-001E	Bezug P5 Peezy	
R211-001F	Bezug P6 Peezy	
R211-001G	Bezug P7 Peezy	
R211-001H	Bezug P8 Peezy	
R211-001I	Bezug P9 Peezy	
R211-001J	Bezug P10 Peezy	
R211-001K	Inkontinenzbezug P1 Peezy	
R211-001L	Inkontinenzbezug P2 Peezy	
R211-001M	Inkontinenzbezug P3 Peezy	
R211-001N	Inkontinenzbezug P4 Peezy	
R211-001O	Inkontinenzbezug P5 Peezy	
R211-001P	Inkontinenzbezug P6 Peezy	
R211-001Q	Inkontinenzbezug P7 Peezy	
R211-001R	Inkontinenzbezug P8 Peezy	
R211-001S	Inkontinenzbezug P9 Peezy	
R211-001T	Inkontinenzbezug P10 Peezy	

5.3.2 Weichschaumpolster ersetzen Peezy

	<p><u>Durchschnittlich benötigte Zeit:</u> <5 min</p>
	<p><u>Schwierigkeitsgrad:</u> leicht</p>

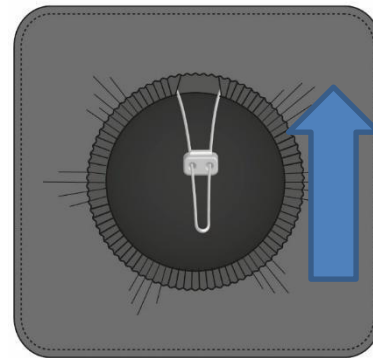
- Bezug entfernen.
- Weichschaumpolster entfernen.
- Legen Sie die Position der in der Abbildung hervorgehobenen Einsätze wie gewünscht fest
- Weichschaumpolster positionieren.
- Bezug aufziehen .

Bezug entfernen



Um den Bezug zu entfernen, ziehen Sie das Blockiersystem in Pfeilrichtung vom Bezug weg, bis keine Spannung mehr im Gummizug vorhanden ist.

Bezug aufziehen



Um den Bezug aufzuziehen, ziehen Sie das Blockiersystem in Pfeilrichtung zum Bezug hin, bis der Gummizug wieder maximal gespannt ist.

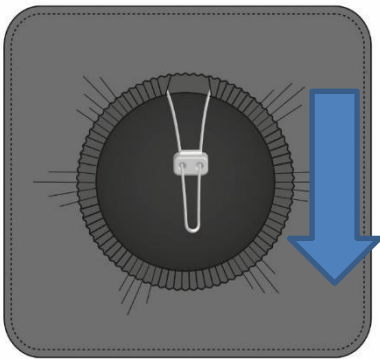
Art.-Nr.	Beschreibung	Notizen
R211-002A	Weichschaumpolster P1 Peezy	
R211-002B	Weichschaumpolster P2 Peezy	
R211-002C	Weichschaumpolster P3 Peezy	
R211-002D	Weichschaumpolster P4 Peezy	
R211-002E	Weichschaumpolster P5 Peezy	
R211-002F	Weichschaumpolster P6 Peezy	
R211-002G	Weichschaumpolster P7 Peezy	
R211-002H	Weichschaumpolster P8 Peezy	
R211-002I	Weichschaumpolster P9 Peezy	
R211-002J	Weichschaumpolster P10 Peezy	

5.3.3 Bezug ersetzen Peezy light

	<p><u>Average needed time:</u> <5 min</p>
	<p><u>Schwierigkeitsgrad:</u> leicht</p>

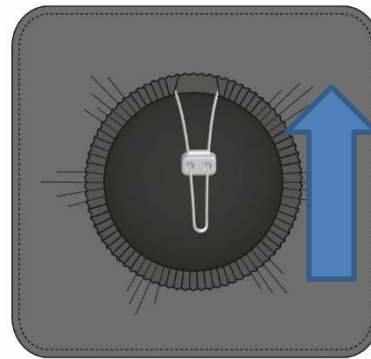
- Bezug entfernen.
- Bezug aufziehen.

Bezug entfernen



Um den Bezug zu entfernen, ziehen Sie das Blockiersystem in Pfeilrichtung vom Bezug weg, bis keine Spannung mehr im Gummizug vorhanden ist.


Bezug aufziehen



Um den Bezug aufzuziehen, ziehen Sie das Blockiersystem in Pfeilrichtung zum Bezug hin, bis der Gummizug wieder maximal gespannt ist.

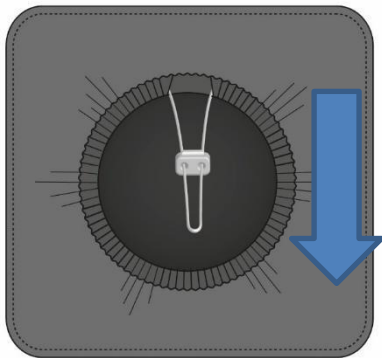
Art.-Nr.	Beschreibung	Notizen
R211-003A	Bezug P1 Peezy light	
R211-003B	Bezug P2 Peezy light	
R211-003C	Bezug P3 Peezy light	
R211-003D	Bezug P4 Peezy light	
R211-003E	Bezug P5 Peezy light	
R211-003F	Bezug P6 Peezy light	
R211-003G	Bezug P7 Peezy light	
R211-003H	Bezug P8 Peezy light	
R211-003I	Bezug P9 Peezy light	
R211-003J	Bezug P10 Peezy light	
R211-003K	Inkontinenzbezug P1 Peezy light	
R211-003L	Inkontinenzbezug P2 Peezy light	
R211-003M	Inkontinenzbezug P3 Peezy light	
R211-003N	Inkontinenzbezug P4 Peezy light	
R211-003O	Inkontinenzbezug P5 Peezy light	
R211-003P	Inkontinenzbezug P6 Peezy light	
R211-003Q	Inkontinenzbezug P7 Peezy light	
R211-003R	Inkontinenzbezug P8 Peezy light	
R211-003S	Inkontinenzbezug P9 Peezy light	
R211-003T	Inkontinenzbezug P10 Peezy light	

5.3.4 Weichschaumpolster ersetzen Peezy light

	<p><u>Durchschnittlich benötigte Zeit:</u> <5 min</p>
	<p><u>Schwierigkeitsgrad:</u> leicht</p>

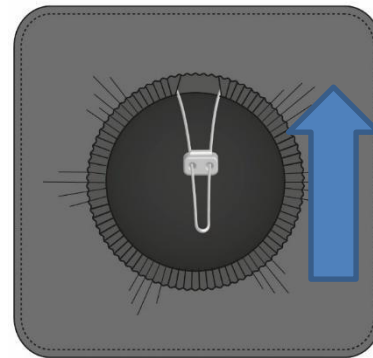
- Bezug entfernen.
- Weichschaumpolster entfernen.
- Legen Sie die Position der in der Abbildung hervorgehobenen Einsätze wie gewünscht fest.
- Weichschaumpolster positionieren
- Bezug aufziehen.

Bezug entfernen



Um den Bezug zu entfernen, ziehen Sie das Blockiersystem in Pfeilrichtung vom Bezug weg, bis keine Spannung mehr im Gummizug vorhanden ist.

Bezug aufziehen




Um den Bezug aufzuziehen, ziehen Sie das Blockiersystem in Pfeilrichtung zum Bezug hin, bis der Gummizug wieder maximal gespannt ist.

Art.-Nr.	Beschreibung	Notizen
R211-004A	Weichschaumpolster P1 Peezy light	
R211-004B	Weichschaumpolster P2 Peezy light	
R211-004C	Weichschaumpolster P3 Peezy light	
R211-004D	Weichschaumpolster P4 Peezy light	
R211-004E	Weichschaumpolster P5 Peezy light	
R211-004F	Weichschaumpolster P6 Peezy light	
R211-004G	Weichschaumpolster P7 Peezy light	
R211-004H	Weichschaumpolster P8 Peezy light	
R211-004I	Weichschaumpolster P9 Peezy light	
R211-004J	Weichschaumpolster P10 Peezy light	

6 SPEZIFIKATIONEN

durchschnittliche Nutzungsdauer	3 Jahre
Beabsichtigte Verwendung	Das Peezy Sitzkissen ist ausschließlich dazu gedacht, dem Benutzer eine korrekte Haltungsunterstützung in Kombination mit einem Rollstuhl zu geben, der als Basis verwendet werden soll.

Tabelle 3

	<p>WARNUNG</p> <p>Es ist untersagt, das Sitzkissen oder Teile für andere als die angegebenen Zwecke zu verwenden. Für eine korrekte Anwendung befolgen Sie bitte die Anweisungen in diesem Handbuch. Der Hersteller lehnt jegliche Haftung für Schäden ab, die durch unsachgemäße Verwendung des Sitzkissens verursacht werden.</p>
--	--

Hersteller	Neatech.it
Adresse	via A. de Curtis 4/A – 80040 – Cercola (NA) - Italia
Artikelnummer / Modell	S211 – Peezy / Peezy light

Es ist möglich, das Sitzkissen im angegebenen Temperaturbereich entsprechend der folgenden Tabelle zu benutzen oder zu lagern.

<u>Benutzung</u>	-25 °C	+50 °C
<u>Lagerung</u>	-40 °C	+65 °C

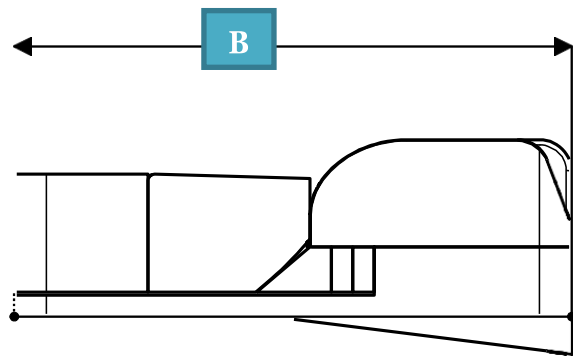
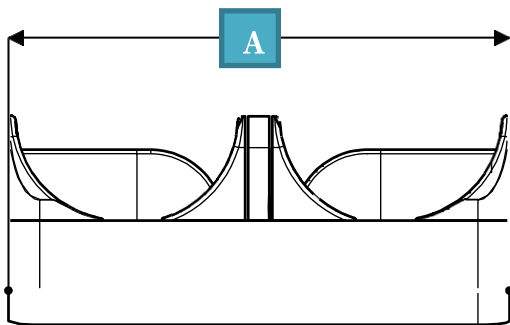
Tabelle 4

6.1 Maximales Benutzergewicht

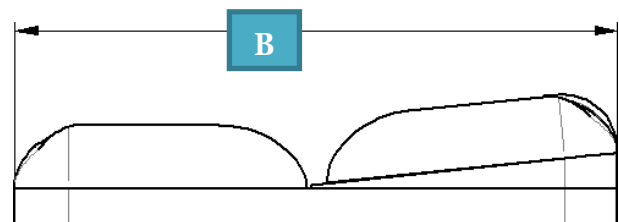
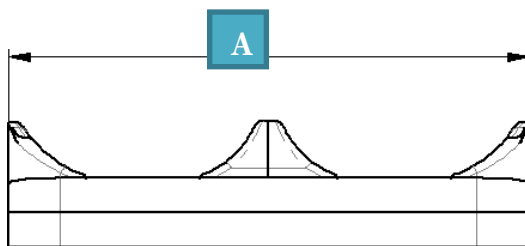
Sitzbreite	Maximales Benutzergewicht
26 cm	50 kg
30 cm	50 kg
34 cm	75 kg
36 cm	75 kg
38 cm	100 kg
42 cm	150 kg
44 cm	150 kg
48 cm	150 kg

Tabelle 5

6.2 Abmessungen und Gewicht



Peezy



Peezy light

Größe des Sitzkissens	(A) Sitzbreite	(B) Sitztiefe
P1	26 cm	30 cm
P2	30 cm	34 cm
P3	30 cm	40 cm
P4	34 cm	44 cm
P5	36 cm	44 cm
P6	38 cm	48 cm
P7	42 cm	44 cm
P8	42 cm	52 cm
P9	44 cm	50 cm

P10	48 cm	52 cm
-----	-------	-------

Tabelle 6

Größe des Sitzkissens	Gewicht Bezug und Weichschaumpolster	Gewicht Basis und Einsätze	Gesamtgewicht
P1 Peezy	0,4 kg	0,5 kg	0,9 kg
P2 Peezy	0,5 kg	0,6 kg	1,1 kg
P3 Peezy	0,6 kg	0,7 kg	1,3 kg
P4 Peezy	0,8 kg	1,1 kg	1,9 kg
P5 Peezy	0,9 kg	1,2 kg	2,1 kg
P6 Peezy	1,0 kg	1,4 kg	2,4 kg
P7 Peezy	1,1 kg	1,5 kg	2,6 kg
P8 Peezy	1,3 kg	1,8 kg	3,1 kg
P9 Peezy	1,4 kg	1,9 kg	3,3 kg
P10 Peezy	1,5 kg	2,2 kg	3,7 kg
P1 Peezy light	0,4 kg	0,3 kg	0,7 kg
P2 Peezy light	0,5 kg	0,4 kg	0,9 kg
P3 Peezy light	0,6 kg	0,5 kg	1,1 kg
P4 Peezy light	0,8 kg	0,7 kg	1,5 kg
P5 Peezy light	0,9 kg	0,8 kg	1,7 kg
P6 Peezy light	1,0 kg	0,9 kg	1,9 kg
P7 Peezy light	1,1 kg	0,9 kg	2,0 kg
P8 Peezy light	1,3 kg	1,1 kg	2,4 kg

P9 Peezy light	1,4 kg	1,1 kg	2,5 kg
P10 Peezy light	1,5 kg	1,3 kg	2,8 kg

Tabelle 7



WARNUNG

Die Daten können sich entsprechend einer bestimmten Anpassung des Sitzkissens ändern und aufgrund von Toleranzen und Berechnungsfehler geringfügig abweichen.

7 Garantie

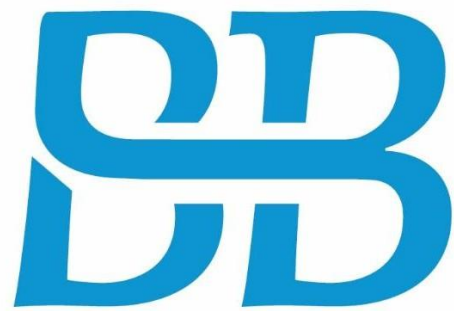
Für das Sitzkissen gewährt der Hersteller eine Garantie für die Dauer von 24 Monaten ab Kaufdatum. Die Garantie umfaßt Material- oder Verarbeitungsfehler. Die Garantie umfaßt keine Teile, die einem gewöhnlichem Gebrauch oder Verschleiß unterworfen sind oder beschädigte Teile durch: Überlastung, Missbrauch, unbefugte Änderungen und Reparaturen durch Dritte. Die Garantie erlischt bei Manipulation, unsachgemäßer Lagerung sowie nicht autorisierter oder falscher Wartung.

7.1 Etiketten

In jedem Kissen befindet sich ein Etikett mit Informationen über:

- Hersteller und Adresse
- Teilenummer
- Seriennummer
- Herstellungsjahr
- Maximales Benutzergewicht

Bei allen Anfragen im Zusammenhang mit der Garantie oder im Allgemeinen zum Sitzkissen stellen Sie bitte sicher, dass sie die im Etikett stehenden Informationen zur Verfügung haben.



BUDDY BRACE

BUDDY BRACE

website: www.buddybrace.com

e-mail: info@buddybrace.com